

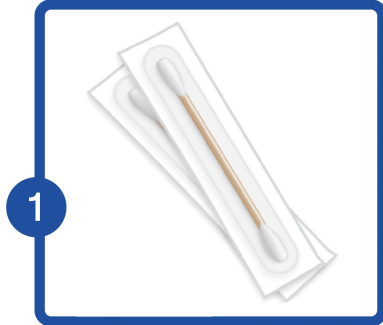


PAMĀCĪBA

PRIMĀRO PARAUGU (UZTRIEPE NO MUTES GLĒTĀDAS) NOŅEMŠANAI

SVARĪGI!!!

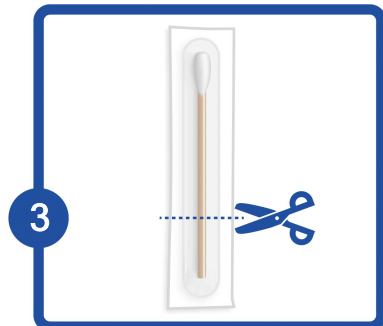
- PIRMS PARAUGU NOŅEMŠANAS IZLASIET PAMĀCĪBU LĪDZ GALAM.
- NEVEICIET PARAUGA NOŅEMŠANU TŪLĪT PĒC ZOBU TĪRĪŠANAS, ĒŠANAS (ĪPAŠI ZĪDAIŅIEM) VAI SMĒĶĒŠANAS (NOGAI DIET VISMAZ VIENU STUNDU).



1
PARAUGA NOŅEMŠANAI NEPIECIEŠAMI:
a) DIVI VAI VAIRĀKI VATES KOCIŅI ;
b) PLASTIKĀTA MAISIŅŠ (NELIETOTS), VAI
ORIĢINĀLAIS INDIVIDUĀLI IESAIŅOTĀ VATES
KOCIŅA IEPAKOJUMS.



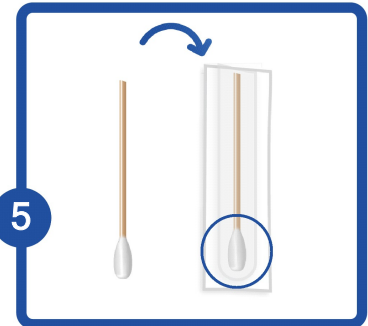
2
NOMAZGĀJIET UN NOŽVĒJIET ROKAS VAI
LIETOJIET IEPRIEKŠ NELIETOTUS VIENREIZĒJĀS
LIETOŠANAS CIMDUS.



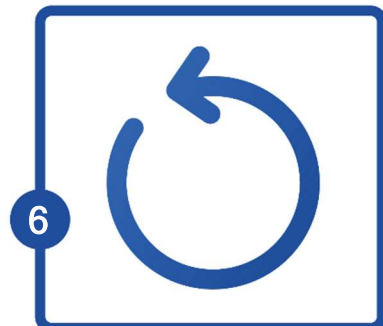
3
UZMANĪGI IZŅEMIET VATES KOCIŅU NO
IEPAKOJUMA. **PIESKARTIES DRĪKST TIKAI TAM
KOCIŅA GALAM UZ KURA NAV VATE.**



4
INTENSĪVI PABERZĒJIET UN ROTĒJIET VATES
KOCIŅU PA VAIGA IEKŠPUSI **APMĒRAM 15
SEKUNDES.**



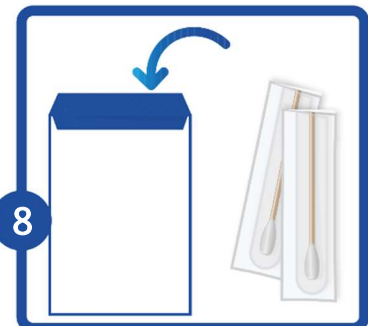
5
NEKAVĒJOTIES LIECIET VATES KOCIŅU
MAISIŅĀ VAI ATPAKAĻ TĀ ORIĢINĀLAJĀ
IEPAKOJUMĀ **AR GALU, UZ KURA IR PARAUGS
(VATE), VĒRSTU UZ LEJU -
MAISIŅA/IEPAKOJUMA APAKŠDAĻĀ.**



6
ATKĀRTOJIET SOĻUS 3 LĪDZ 5 AR PĀRĒJIEM
VATES KOCIŅIEM. PARAUGU UZGLABŠANAI NAV
NEPIECIEŠAMI ĪPAŠI APSTĀKĻI, KAMĒR TIE IR
AIZSARGĀTI NO TIEŠIEM SAULES STARIEM.
ILGSTOŠAI UZGLABŠANAI (ILGĀK KĀ 2 DIENAS)
IESAKĀM PARAUGUS IEVIETOT LEDUSSKAPĪ VAI
SALDĒTAVĀ.



7
OBLIGĀTI AIZPILDIET TESTĒŠANAS
PIEPRAŠĪJUMA VEIDLAPU, NORĀDIET
TELEFONA NUMURU UN E-PASTA ADRESI.
TESTĒŠANAS REZULTĀTI TIKS IZSŪTĪTI UZ
NORĀDĪTO E-PASTA ADRESI, TO ATVĒRŠANAI BŪS
NEPIECIEŠAMA PAROLE, KURU SAŅEMSIET SAVĀ
TELEFONĀ SMS VEIDĀ. KATRA ATSEVIŠKĀ TESTA
REZULTĀTI VAR TIKT IZSŪTĪTI DAŽĀDOS LAIKOS.



8
IEVIETOJIET PARAUGUS, AIZPILDĪTO
TESTĒŠANAS PIERASĪJUMA VEIDLAPU UN
ĀRSTA-SPECĪALISTA NOSŪTĪJUMU, JA TĀDS
IR, **ATPAKAĻSŪTĪŠANAS APLOKSNĒ.**
AIZLĪMĒJIET APLOKSNĪ. PARAUGU SŪTĪŠANAI
NAV NEPIECIEŠAMI ĪPAŠI APSTĀKĻI, JA VIEN TIE IR
AIZSARGĀTI NO TIEŠIEM SAULES STARIEM.

**NOGĀDĀJIET PARAUGUS LABORATORIJĀ/SŪTIET PA PASTU UZ: SIA GENERA, RĀTSUPĪTES IELA 1 K-1, RĪGA, LV-1067, LATVIJA.
JA JŪS LIETOJAT MŪSU NEKLĀTIENES PARAUGU NOŅEMŠANAS KOMPLEKTĀ ESOŠO ATPAKAĻ SŪTĪŠANAS APLOKSNĪ, TAD JUMS
NAV JĀLĪETO PASTĀ MARKA SŪTĪŠANAI LATVIJAS TERITORIJĀ.**

VAIRĀK INFORMĀCIJAS: +371 26267833, INFO@GENERA.LV, WWW.GENERA.LV

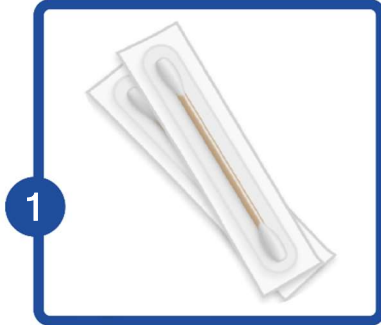


INSTRUCTION

FOR THE SAMPLING PRIMARY SAMPLES (ORAL MUCOSA BUCCAL SWABS)

ATTENTION!!!

- READ THESE INSTRUCTIONS TO THE END BEFORE TAKING SAMPLES.
- DO NOT COLLECT SAMPLES IMMEDIATELY AFTER BRUSHING TEETH, EATING (ESPECIALLY FOR INFANTS) OR SMOKING (WAIT AT LEAST ONE HOUR).



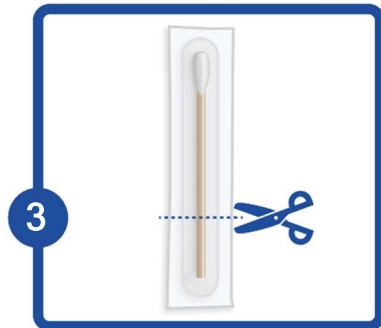
1

FOR SAMPLING YOU NEED:
a) TWO OR MORE COTTON SWABS;
b) PLASTIC BAG (UNUSED), OR ORIGINAL PACKAGING OF INDIVIDUALLY PACKED COTTON SWABS.



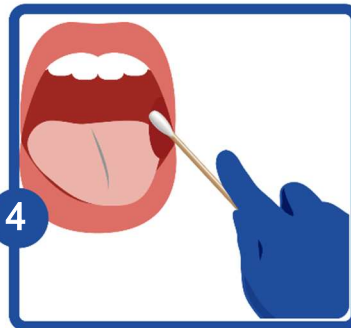
2

WASH AND DRY HANDS THOROUGHLY OR USE
 UNUSED DISPOSABLE GLOVES.



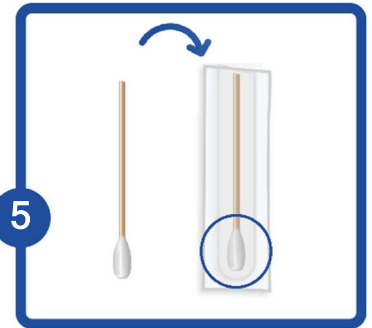
3

CAREFULLY REMOVE THE SWAB FROM ITS
 PACKAGING. **YOU CAN TOUCH ONLY THE END
 WITHOUT COTTON WOOL.**



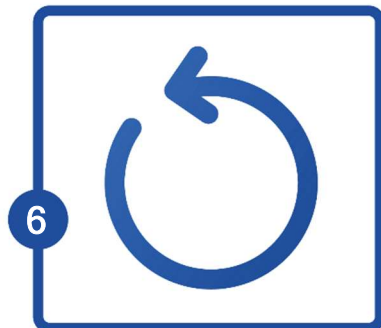
4

SCRAPE AND ROTATE THE SWAB VIGOROUSLY
 ON THE INSIDE OF THE CHEEK FOR APPROX. 15
 SECONDS.



5

IMMEDIATELY PLACE THE SWAB INTO
 PLASTIC BAG OR IN ITS ORIGINAL PACKAGE
**WITH THE END CONTAINING THE SAMPLE
 (COTTON WOOL) POSITIONED AT THE
 BOTTOM OF THE PACKAGE/BAG.**



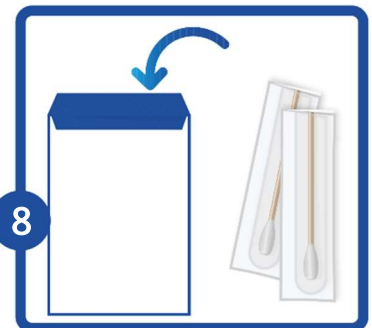
6

REPEAT STEPS 3 TO 5 WITH THE REST OF
 COTTON SWABS. NO SPECIAL CONDITIONS ARE
 REQUIRED FOR THE STORAGE OF THE SAMPLES
 WHILE THEY ARE PROTECTED FROM DIRECT SUN.
 FOR LONG-TERM STORAGE (LONGER THAN 2 DAYS),
 WE RECOMMEND PLACING THE SAMPLES IN THE
 FRIDGE OR FREEZER.



7

MANDATORY FILL IN THE TESTING REQUEST,
 INDICATE **YOUR PHONE NUMBER AND E-MAIL
 ADDRESS**. THE TESTING RESULTS WILL BE SENT TO
 PROVIDED E-MAIL ADDRESS, TO OPEN THE RESULTS
 YOU WILL NEED A PASSWORD, WHICH WILL BE SENT
 TO YOUR PHONE VIA SMS. THE RESULTS OF EACH
 INDIVIDUAL TEST MAY BE SENT AT DIFFERENT
 TIMES.



8

**PLACE COLLECTED SAMPLES, COMPLETED
 TEST REQUEST FORM AND DOCTOR
 REFERRAL, IF ANY, IN THE RETURN
 ENVELOPE. SEAL THE ENVELOPE. NO SPECIFIC
 CIRCUMSTANCES ARE REQUIRED FOR SAMPLE
 MAILING IF THEY STAY PROTECTED FROM DIRECT
 SUN.**

**DELIVER SAMPLES TO THE LABORATORY / SEND BY MAIL TO: SIA GENERA, RĀTSUPĪTES STREET 1 K-1, RĪGA, LV-1067, LATVIJA.
 IF YOU USE THE ENVELOPE INCLUDED IN OUR EXTRAMURAL SAMPLE COLLECTION KIT, YOU DO NOT NEED POST STAMP FOR
 MAILING WITHIN LATVIA TERRITORY.**

MORE INFORMATION: +371 26267833, INFO@GENERA.LV, WWW.GENERA.LV

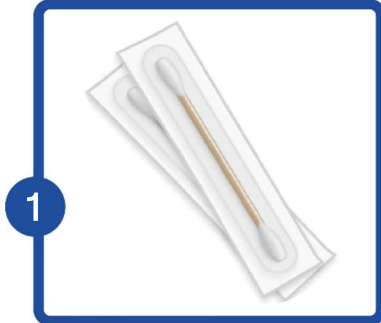


ИНСТРУКЦИЯ

ДЛЯ ВЗЯТИЯ ПЕРВИЧНОГО ОБРАЗЦА (МАЗОК СО СЛИЗИСТОЙ ОБОЛОЧКИ РТА)

ВАЖНО!!!

- ПЕРЕД СБОРОМ ОБРАЗЦОВ ВНИМАТЕЛЬНО И ДО КОНЦА ПРОЧИТАЙТЕ ИНСТРУКЦИЮ.
- НЕ БЕРИТЕ ОБРАЗЦЫ СРАЗУ ПОСЛЕ ЧИСТКИ ЗУБОВ, ПЕРЕД ЕДОЙ (ОСОБЕННО У МЛАДЕНЦЕВ) ИЛИ КУРЕНИЯ (ПОДОЖДИТЕ МИНИМУМ ОДИН ЧАС).



1

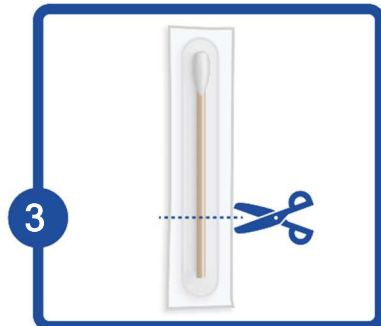
ДЛЯ ВЗЯТИЯ ОБРАЗЦА ВАМ НЕОБХОДИМО:

- а) ДВЕ ИЛИ БОЛЬШЕ ВАТНЫХ ПАЛОЧКИ;
- б) ПЛАСТИКОВЫЙ ПАКЕТИК (НЕ ИСПОЛЬЗОВАННЫЙ) ИЛИ ОРИГИНАЛЬНАЯ УПАКОВКА ОТ ИНДИВИДУАЛЬНО УПАКОВАННЫХ ПАЛОЧЕК.



2

ВЫМОЙТЕ, ВЫСУШИТЕ РУКИ ИЛИ ИСПОЛЬЗУЙТЕ НЕ ИСПОЛЬЗОВАННЫЕ ОДНОРАЗОВЫЕ ПЕРЧАТКИ.



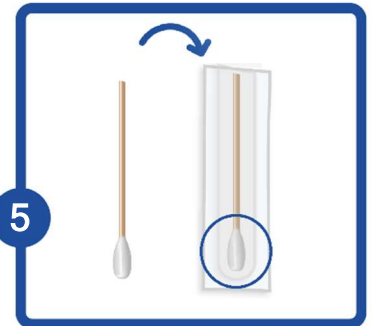
3

ОСТОРОЖНО ОТКРОЙТЕ ПАКЕТ И ДОСТАВЬТЕ ВАТНУЮ ПАЛОЧКУ ИЗ УПАКОВКИ. **ПРИКАСАТЬСЯ МОЖНО ТОЛЬКО К КОНЦУ ПАЛОЧКИ, ГДЕ НЕТ ВАТЫ.**



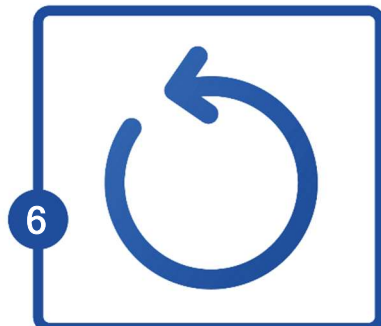
4

ИНТЕНСИВНО ПОТРИТЕ ВАТНОЙ ПАЛОЧКОЙ ПО ВНУТРЕННЕЙ СТОРОНЕ ЩЕКИ, ПРОКРУЧИВАЯ ПАЛОЧКОЙ ВОКРУГ СВОЕЙ ОСИ, ПРИБЛИЗИТЕЛЬНО 15 СЕКУНД.



5

НЕЗАМЕДЛИТЕЛЬНО ПОЛОЖИТЕ ВАТНУЮ ПАЛОЧКУ В МЕШОЧЕК ИЛИ В ОБРАТНО В ОРИГИНАЛЬНУЮ УПАКОВКУ **НАПРАВЛЯЯ КОНЕЦ ВАТНОЙ ПАЛОЧКИ, НА КОТОРОМ НАХОДИТСЯ ОБРАЗЕЦ (С ВАТОЙ) В НИЖНЮЮ ЧАСТЬ ПАКЕТИКА.**



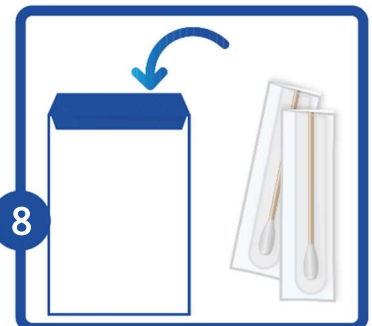
6

ПОВТОРИТЕ ШАГИ С 3 ПО 5 С ОСТАЛЬНЫМИ ВАТНЫМИ ПАЛОЧКАМИ. ДО ТЕХ ПОР, ПОКА ОБРАЗЦЫ НЕ ПОДВЕРЖЕНЫ ПОПАДАНИЮ НА НИХ ПРЯМЫХ СОЛНЕЧНЫХ ЛУЧЕЙ, ДЛЯ ИХ ХРАНЕНИЯ НЕ НУЖНЫ СПЕЦИАЛЬНЫЕ УСЛОВИЯ. ДЛЯ БОЛЕЕ ДЛИТЕЛЬНОГО ХРАНЕНИЯ (ДОЛЬШЕ, ЧЕМ 2 ДНЯ) СОВЕДУЕМ ХРАНИТЬ ОБРАЗЕЦ В ХОЛОДИЛЬНИКЕ ИЛИ МОРОЗИЛЬНИКЕ.



7

ОБЯЗАТЕЛЬНО ЗАПОЛНИТЕ ЗАПРОС НА ТЕСТИРОВАНИЕ, УКАЖИТЕ **НОМЕР ТЕЛЕФОНА И АДРЕС ЭЛЕКТРОННОЙ ПОЧТЫ**. РЕЗУЛЬТАТЫ ТЕСТИРОВАНИЯ БУДУТ ОТПРАВЛЕНЫ НА УКАЗАННЫЙ ЭЛЕКТРОННОЙ ПОЧТЫ, ДЛЯ ОТКРЫТИЯ РЕЗУЛЬТАТОВ ВАМ ПОТРЕБУЕТСЯ ПАРОЛЬ, КОТОРЫЙ БУДЕТ ОТПРАВЛЕН НА ВАШ ТЕЛЕФОН ЧЕРЕЗ SMS. РЕЗУЛЬТАТЫ КАЖДОГО ИНДИВИДУАЛЬНОГО ТЕСТА МОГУТ БЫТЬ ОТПРАВЛЕНЫ В РАЗНОЕ ВРЕМЯ.



8

ПОМЕСТИТЕ ОБРАЗЦЫ, ЗАПОЛНЕННЫЙ БЛАНК И **НАПРАВЛЕНИЕ ОТ ВРАЧА-СПЕЦИАЛИСТА (ЕСЛИ ТАКОВОЕ ИМЕЕТСЯ) В ЧИСТЫЙ КОНВЕРТ. ЗАКЛЕЙТЕ КОНВЕРТ.** ДЛЯ ОТСЫЛКИ ОБРАЗЦОВ НЕТ НЕОБХОДИМОСТИ В ОСОБЫХ УСЛОВИЯХ, КРОМЕ КАК ЗАЩИТЫ ОТ ПОПАДАНИЯ ПРЯМЫХ СОЛНЕЧНЫХ ЛУЧЕЙ.

ДОСТАВЬТЕ ОБРАЗЦЫ В ЛАБОРАТОРИЮ ИЛИ ОТПРАВЬТЕ ОБРАЗЦЫ ПО ПОЧТЕ: SIA GENERA, RĀTSUPĪTES IELA 1 K-1, RĪGA, LV-1067, LATVIJA. ЕСЛИ ВЫ ИСПОЛЬЗУЕТЕ КОНВЕРТ ОТ НАШИХ КОМПЛЕКТОВ ДЛЯ ВЗЯТИЯ ОБРАЗЦОВ, ТО ВАМ НЕ НУЖНА МАРКА ДЛЯ ОТПРАВКИ КОНВЕРТА (КАСАЕТСЯ ТОЛЬКО ОТПРАВКИ ОБРАЗЦОВ ПО ТЕРРИТОРИИ ЛАТВИИ). БОЛЬШЕ ИНФОРМАЦИИ: +371 26267833, INFO@GENERALV, WWW.GENERALV