

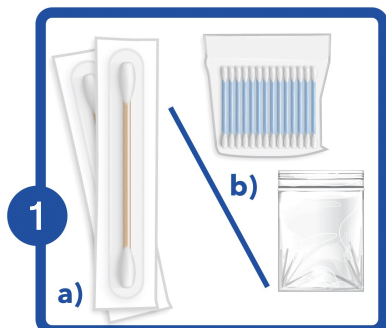


PAMĀCĪBA

PRIMĀRO PARAUGU (UZTRIEPE NO MUTES GLĒTĀDAS) NOŅEMŠANAI

SVARĪGI!!!

- PIRMS PARAUGU NOŅEMŠANAS IZLASIET PAMĀCĪBU LĪDZ GALAM.
- NEVEICIET PARAUGA NOŅEMŠANU TŪLĪT PĒC ZOBU TĪRĪŠANAS, ĒŠANAS (ĪPAŠI ZĪDAIŅIEM) VAI SMĒĶĒŠANAS (NOGAIDIET VISMAZ VIENU STUNDU).



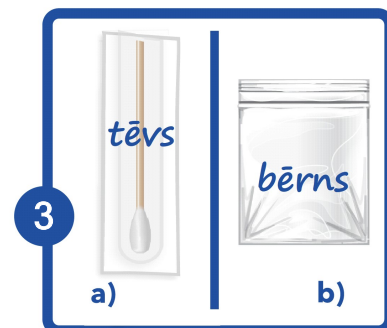
KATRAI TESTĀ IESAISTĪTAI PERSONAI NEPIECIEŠAMI:

- a) DIVI VATES KOCIŅI (NELIETOTI HIGIĒNISKIE VATES KOCIŅI, KAS ŅEMTI NO JAUNA, IEPRIEKŠ NEATVĒRTA IEPAKOJUMA);
- b) PLASTIKĀTA MAISIŅŠ (NELIETOTS, DER ARĪ ORIGINĀLAIS INDIVIDUĀLI IESAINOTĀ VATES KOCIŅA IEPAKOJUMS). VAR LIETOT ARĪ CĪTUS ALTERNATĪVUS MATERIĀLUS, KAMĒR TIE IR STERILINIETOTI.



OBLIGĀTI AIZPILDIET TESTĒŠANAS PIEPRASĪJUMA VEIDLAPU UN NORĀDIET:

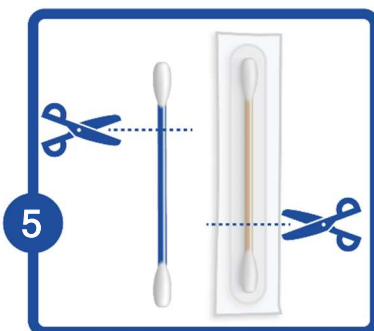
- JŪSU VĀRDU VAI SEGVĀRDU;
- VĀRDU VAI SEGVĀRDU PĀRĒJĀM TESTĀ IESAISTĪTĀJĀM PERSONĀM;
- TESTĒJAMO RADNIECĪBAS VEIDU (PIEMĒRAM, "PATERNITĀTE" VAI "PUSMĀSAS");
- KONTAKTINFORMĀCIJU: TELEFONA NUMURU, E-PASTU. VEIDLAPA MEKLĒJAMA MĀJAS LAPĀ WWW.GENERA.LV SADALĀ "NODERĪGA INFORMĀCIJĀ".



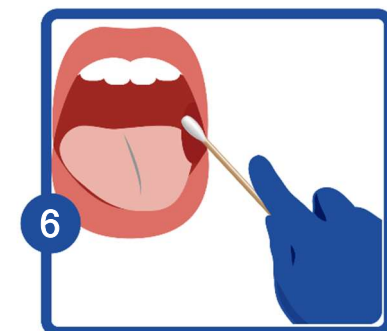
NOMARKĒJIET VATES KOCIŅU IEPAKOJUMU: RAKSTIET, PIEMĒRAM, VĀRDU VAI SEGVĀRDU, DERĒS ARĪ UZRĀKSTS "TĒVS" UN "BĒRNS", LAI LABORATORIJA VARĒTU IDENTIFICĒT ATŠKIRĪGU PERSONU PARAUGUS (JA JŪS LIETOJAT MŪSU NEKLĀTIENES PARAUGU NOŅEMŠANAS KOMPLEKTU, TAD VATES KOCIŅU IEPAKOJUMI VAR BŪT JAU IEPRIEKŠ MARKĒTI).



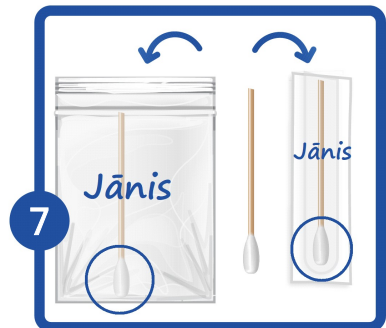
NOMAZGĀJIET UN NOŽĀVĒJIET ROKAS VAI LIETOJIET IEPRIEKŠ NELIETOTUS VIENREIZĒJĀS LIETOŠANAS CIMDUS.



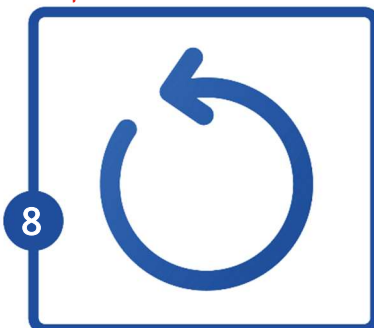
UZMANĪGI NOGRĒZIET VATES KOCIŅA GALU **NEPIESKARTIES OTRAM KOCIŅA GALAM VAI UZMANĪGI IZŅĒMIET VATES KOCIŅU NO IEPAKOJUMA** (JA LIETOJAT INDIVIDUĀLI IEPAKOTUS VATES KOCIŅUS). **PIESKARTIES DRĪKST TIKAI TAM KOCIŅA GALAM UZ KURA NAV VATE.**



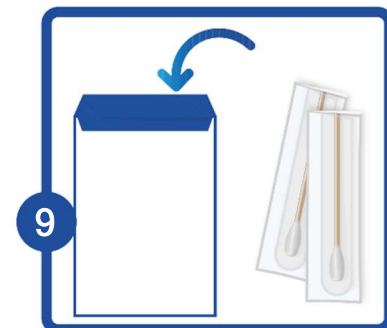
INTENSĪVI PABERZĒJIET UN ROTĒJIET VATES KOCIŅU PA VAIGA IEKŠPUSI **APMĒRAM 15 SEKUNDES**



NEKAVĒJOTIES LIECIET VATES KOCIŅU MAISIŅĀ VAI ATPAKAĻ TĀ ORIGINĀLAJĀ IEPAKOJUMĀ (JA LIETOJAT INDIVIDUĀLI IEPAKOTUS VATES KOCIŅUS) **AR GALU, UZ KURA IR PARAUGS, VĒRSTU UZ LEJU - MAISIŅA/IEPAKOJUMA APAKŠDAĻĀ.**



ATKĀRTOJIET SOĻUS 5 LĪDZ 7 AR OTRU VATES KOCIŅU UN PĀRĒJĀM TESTĀ IESAISTĪTĀJĀM PERSONĀM. PARAUGU UZGLABĀŠANAI NAV NEPIECIEŠAMI ĪPAŠI APSTĀKĻI, KAMĒR TIE IR AIZSARGĀTI NO TIEŠIEM SAULES STARIEM. ILGSTOŠAI UZGLABĀŠANAI (ILGĀK KĀ 2 DIENAS) IESAKĀM PARAUGUS IEVIETOT SĀLDĒTAVĀ.



IEVIETOJIET MARKĒTOS PARAUGUS UN AIZPILDĪTO TESTĒŠANAS PIERASĪJUMA FORMU TĪRĀ ATPAKAĻSŪTĪŠANAS APLOKSNĒ. AIZLĪMĒJIET APLOKSNĪ. PARAUGU SŪTĪŠANAI NAV NEPIECIEŠAMI ĪPAŠI APSTĀKĻI, JA VIEN TIE IR AIZSARGĀTI NO TIEŠIEM SAULES STARIEM.

NOGĀDĀJIET PARAUGUS LABORATORIJĀ/SŪTIET PA PASTU UZ: SIA GENERA, RĀTSUPĪTES IELA 1 K-1, RĪGA, LV-1067, LATVIJA. JA JŪS LIETOJAT MŪSU NEKLĀTIENES PARAUGU NOŅEMŠANAS KOMPLEKTĀ ESOŠO ATPAKAĻ SŪTĪŠANAS APLOKSNĪ, TAD JUMS NAV JĀLIETO PASTĀ MARKA SŪTĪŠANAI LATVIJAS TERITORIJĀ.

VAIRĀK INFORMĀCIJAS: +371 26267833, E-PASTS: INFO@GENERA.LV, WWW.GENERA.LV

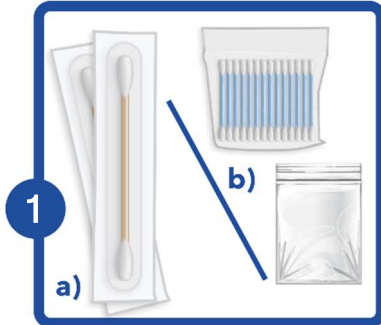


INSTRUCTION

FOR THE SAMPLING PRIMARY SAMPLES (ORAL MUCOSA BUCCAL SWABS)

ATTENTION!!!

- READ THESE INSTRUCTIONS TO THE END BEFORE TAKING SAMPLES.
- DO NOT COLLECT SAMPLES IMMEDIATELY AFTER BRUSHING TEETH, EATING (ESPECIALLY FOR INFANTS) OR SMOKING (WAIT AT LEAST ONE HOUR).



FOR EACH PERSON INVOLVED IN THE TEST YOU NEED:

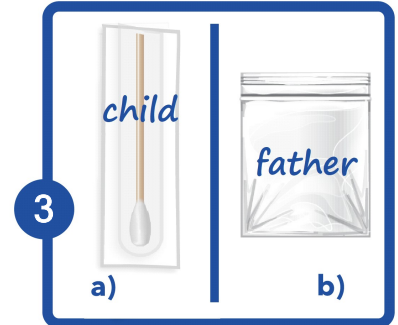
- a) TWO COTTON SWABS (UNUSED HYGIENIC COTTON SWABS FROM NEW, UNUSED, UNOPENED PACKAGING);
 b) PLASTIC BAG (UNUSED, ORIGINAL PACKAGING OF INDIVIDUALLY PACKED COTTON SWABS CAN BE USED AS WELL).

OTHER ALTERNATIVE MATERIALS CAN BE USED AS SOON AS THEY ARE STERILE / UNUSED.



MANDATORY FILL IN THE TESTING REQUEST AND INDICATE:

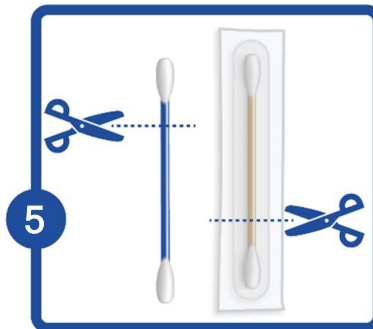
-) YOUR NAME OR NICKNAME;
-) NAME OR NICKNAME OF OTHER PERSONS INVOLVED IN TESTING;
-) THE TYPE OF RELATEDNESS YOU WANT TO TEST (FOR EXAMPLE "PATERNITY" OR "HALF-SISTERS");
-) CONTACT INFORMATION: YOUR PHONE NUMBER, E-MAIL. THE FORM CAN BE FOUND ON THE WEBSITE WWW.GENERA.LV ON SECTION "USEFUL INFORMATION".



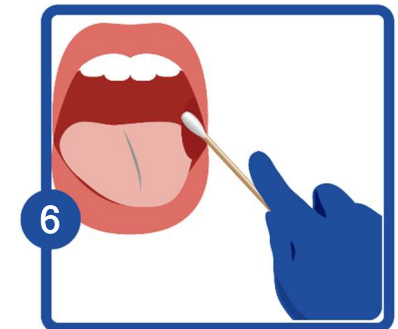
LABEL THE PACKAGE OF BUCCAL SWABS: WRITE, FOR EXAMPLE, YOUR NAME OR NICKNAME, TERMS "FATHER" AND "CHILD" ALSO SUITS, SO THE LABORATORY CAN IDENTIFY SAMPLES OF DIFFERENT PERSONS (IF YOU USE OUR EXTRAMURAL SAMPLE COLLECTION KIT, THE BUCCAL SWAB PACKAGING CAN BE ALREADY PRE-MARKED)



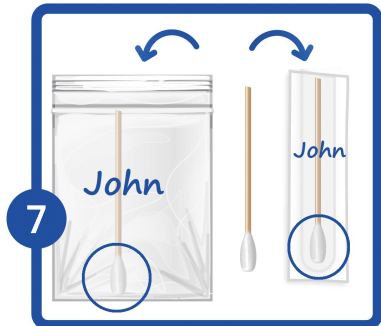
WASH AND DRY HANDS THOROUGHLY OR USE UNUSED DISPOSABLE GLOVES.



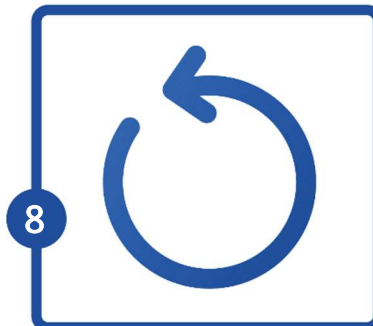
CAREFULLY CUT ONE END OF THE COTTON SWAB, **DO NOT TOUCH THE OTHER END** OR REMOVE THE SWAB CAREFULLY FROM ITS ORIGINAL PACKAGING (IF INDIVIDUALLY PACKED SWABS ARE USED). **YOU CAN TOUCH ONLY THE END WITHOUT COTTON WOOL.**



SCRAPE AND ROTATE THE SWAB VIGOROUSLY ON THE INSIDE OF THE CHEEK FOR APPROX. 15 SECONDS.



IMMEDIATELY PLACE THE SWAB INTO PREPARED BAG OR IN ITS ORIGINAL PACKAGE (IF INDIVIDUALLY PACKED SWABS ARE USED) **WITH THE END CONTAINING THE SAMPLE POSITIONED AT THE BOTTOM OF THE PACKAGE/BAG.**



REPEAT STEPS 5 TO 7 WITH THE SECOND COTTON SWAB AND FOR OTHER PERSONS INVOLVED IN THE TEST.

NO SPECIAL CONDITIONS ARE REQUIRED FOR THE STORAGE OF THE SAMPLES WHILE THEY ARE PROTECTED FROM DIRECT SUN. FOR LONG-TERM STORAGE (LONGER THAN 2 DAYS), WE RECOMMEND PLACING THE SAMPLES IN THE FREEZER.



PLACE LABELED SAMPLES AND COMPLETED TEST REQUEST FORM IN THE CLEAN RETURN ENVELOPE. SEAL THE ENVELOPE. NO SPECIFIC CIRCUMSTANCES ARE REQUIRED FOR SAMPLE MAILING IF THEY STAY PROTECTED FROM DIRECT SUN.

DELIVER SAMPLES TO THE LABORATORY / SEND BY MAIL TO: SIA GENERA, RĀTSUPĪTES STREET 1 K-1, RĪGA, LV-1067, LATVIJA. IF YOU USE THE ENVELOPE INCLUDED IN OUR EXTRAMURAL SAMPLE COLLECTION KIT, YOU DO NOT NEED POST STAMP FOR MAILING WITHIN LATVIA TERRITORY.

MORE INFORMATION: +371 26267833, E-MAIL: INFO@GENERA.LV, WWW.GENERA.LV

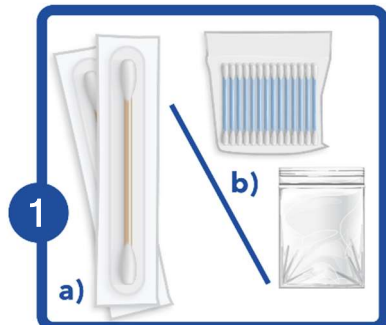


ИНСТРУКЦИЯ

ДЛЯ ВЗЯТИЯ ПЕРВИЧНОГО ОБРАЗА (МАЗОК СЛИЗИСТОЙ ОБОЛОЧКИ РТА)

ВАЖНО!!!

- ПЕРЕД СБОРОМ ОБРАЗЦОВ ВНИМАТЕЛЬНО И ДО КОНЦА ПРОЧИТАЙТЕ ИНСТРУКЦИЮ.
- НЕ БЕРИТЕ ОБРАЗЦЫ СРАЗУ ПОСЛЕ ЧИСТКИ ЗУБОВ, ПЕРЕД ЕДОЙ (ОСОБЕННО У МЛАДЕНЦЕВ) ИЛИ КУРЕНИЯ (ПОДОЖДИТЕ МИНИМУМ ОДИН ЧАС).



ДЛЯ КАЖДОЙ ВОВЛЕЧЕННОЙ В ТЕСТИРОВАНИЕ ПЕРСОНЫ НЕОБХОДИМО:

- a) ДВЕ ВАТНЫЕ ПАЛОЧКИ (НЕИСПОЛЬЗОВАННЫЕ ГИГИЕНИЧЕСКИЕ ВАТНЫЕ ПАЛОЧКИ, ВЗЯТЫЕ ИЗ НОВОЙ, ДО ЭТОГО НЕ ВСКРЫТОЙ, УПАКОВКИ);
- b) ПЛАСТИКОВЫЙ ПАКЕТИК (НЕИСПОЛЬЗОВАННЫЙ, ПОДХОДИТ ТАКЖЕ ОРИГИНАЛЬНАЯ УПАКОВКА ОТ ВАТНЫХ ПАЛОЧЕК).
- МОЖНО ИСПОЛЬЗОВАТЬ ТАКЖЕ И АЛЬТЕРНАТИВНЫЕ МАТЕРИАЛЫ



ОБЯЗАТЕЛЬНО ЗАПОЛНИТЕ ФОРМУ ЗАПРОСА НА ТЕСТ И УКАЖИТЕ:

- ВАШЕ ИМЯ ИЛИ ВЫДУМАННОЕ ИМЯ (ПРИ ЖЕЛАНИИ ПОЛНОЙ АНОНИМНОСТИ);
- ИМЕНА ИЛИ ВЫДУМАННЫЕ ИМЕНА ДЛЯ ОСТАЛЬНЫХ ВОВЛЕЧЕННЫХ В ТЕСТИРОВАНИЕ ПЕРСОН;
- ТИП РОДСТВА, КОТОРЫЙ ЖЕЛАЕТЕ ПРОВЕРИТЬ (НАПРИМЕР, «ОТЦОВСТВО» ИЛИ «СВОДНЫЕ СЕСТРЫ»);
- КОНТАКТНУЮ ИНФОРМАЦИЮ: НОМЕР ТЕЛЕФОНА, ЭЛ. ПОЧТУ. БЛАНК МОЖНО НАЙТИ НА ДОМАШНЕЙ СТРАНИЦЕ WWW.GENERA.LV В РАЗДЕЛЕ «ПОЛЕЗНАЯ ИНФОРМАЦИЯ».

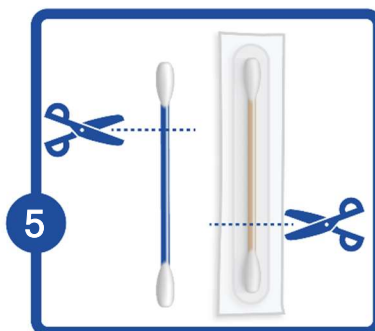


ПОДПИШИТЕ УПАКОВКИ С ВАТНЫМИ ПАЛОЧКАМИ:

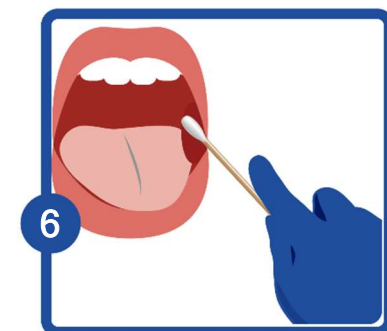
ПИШИТЕ, НАПРИМЕР, ИМЯ ИЛИ ВЫДУМАННОЕ ИМЯ, ПОДОЙДЕТ ТАКЖЕ НАДПИСЬ «ОТЕЦ» ИЛИ «РЕБЕНОК». ЭТО НЕОБХОДИМО ДЛЯ ТОГО, ЧТОБЫ В ЛАБОРАТОРИИ МОГЛИ ИДЕНТИФИЦИРОВАТЬ ОБРАЗЦЫ РАЗНЫХ ПЕРСОН (ЕСЛИ ВЫ ИСПОЛЬЗУЕТЕ НАШИ КОМПЛЕКТЫ ДЛЯ ВЗЯТИЯ ОБРАЗЦОВ, ТО УПАКОВКИ С ВАТНЫМИ ПАЛОЧКАМИ УЖЕ МОГУТ БЫТЬ УЖЕ МАРКИРОВАНЫ / ПОДПИСАНЫ).



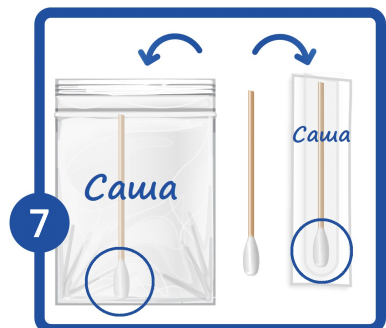
ВЫМОЙТЕ, ВЫСУШИТЕ РУКИ ИЛИ ИСПОЛЬЗУЙТЕ НЕИСПОЛЬЗОВАННЫЕ ОДНОРАЗОВЫЕ ПЕРЧАТКИ.



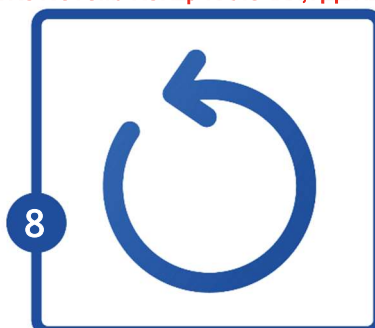
АККУРАТНО ОТРЕЖЬТЕ ОДИН КОНЕЦ ВАТНОЙ ПАЛОЧКИ **НЕ КАСАЯСЬ ДРУГОГО КОНЦА ИЛИ ОСТОРОЖНО ДОСТАВЬТЕ ВАТНУЮ ПАЛОЧКУ ИЗ УПАКОВКИ** (ЕСЛИ ИСПОЛЬЗУЕТЕ ИНДИВИДУАЛЬНО ЗАПАКОВАННЫЕ ВАТНЫЕ ПАЛОЧКИ). **ПРИКАСАТЬСЯ МОЖНО ТОЛЬКО К ЭТОМУ КОНЦУ ПАЛОЧКИ, ГДЕ НЕТ ВАТЫ.**



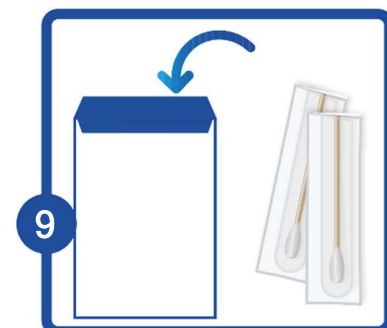
ИНТЕНСИВНО ПОТРИТЕ ВАТНОЙ ПАЛОЧКОЙ ПО ВНУТРЕННЕЙ СТОРОНЕ ЩЕКИ, ПОКРУЧИВАЯ ПАЛОЧКОЙ ВОКРУГ СВОЕЙ ОСИ, **ПРИБЛИЗИТЕЛЬНО 15 СЕКУНД.**



НЕЗАМЕДЛИТЕЛЬНО ПОЛОЖИТЕ ВАТНУЮ ПАЛОЧКУ В МЕШОЧЕК ИЛИ ОБРАТНО В ОРИГИНАЛЬНУЮ УПАКОВКУ (ЕСЛИ ИСПОЛЬЗУЕТЕ ИНДИВИДУАЛЬНО ЗАПАКОВАННЫЕ ВАТНЫЕ ПАЛОЧКИ) **НАПРАВЛЯЯ КОНЕЦ ВАТНОЙ ПАЛОЧКИ, НА КОТОРОМ НАХОДИТСЯ ОБРАЗЕЦ (С ВАТОЙ) В НИЖНЮЮ ЧАСТЬ ПАКЕТИКА/ УПАКОВКИ.**



ПОВТОРИТЕ ШАГИ С 5 ПО 7 СО ВТОРОЙ ВАТНОЙ ПАЛОЧКОЙ И ДРУГИМИ ВОВЛЕЧЕННЫМИ В ТЕСТИРОВАНИЕ ПЕРСОНАМИ. ДО ТЕХ ПОР, ПОКА ОБРАЗЦЫ НЕ ПОДВЕРЖЕНЫ ПОПАДАНИЮ НА НИХ ПРЯМЫХ СОЛНЕЧНЫХ ЛУЧЕЙ, ДЛЯ ИХ ХРАНЕНИЯ НЕ НУЖНЫ СПЕЦИАЛЬНЫЕ УСЛОВИЯ, ДЛЯ БОЛЕЕ ДЛИТЕЛЬНОГО ХРАНЕНИЯ (ДОЛЬШЕ, ЧЕМ 2 ДНЯ) СОВЕТУЕМ ХРАНИТЬ ОБРАЗЕЦ В ХОЛОДИЛЬНИКЕ ИЛИ МОРОЗИЛЬНИКЕ.



ПОМЕСТИТЕ ПОДПИСАННЫЕ ОБРАЗЦЫ И ЗАПОЛНЕННЫЙ БЛАНК В ЧИСТЫЙ КОНВЕРТ. ЗАКЛЕЙТЕ КОНВЕРТ. ДЛЯ ОТСЫЛКИ ОБРАЗЦОВ НЕТ НЕОБХОДИМОСТИ В ОСОБЫХ УСЛОВИЯХ, КРОМЕ КАК ЗАЩИТЫ ОТ ПОПАДАНИЯ ПРЯМЫХ СОЛНЕЧНЫХ ЛУЧЕЙ.

ДОСТАВЬТЕ ОБРАЗЦЫ В ЛАБОРАТОРИЮ ИЛИ ОТПРАВЬТЕ ОБРАЗЦЫ ПО ПОЧТЕ: SIA GENERA, RĀTSUPĪTES IELA 1 K-1, RĪGA, LV-1067, LATVIJA. ЕСЛИ ВЫ ИСПОЛЬЗУЕТЕ КОНВЕРТ ОТ НАШИХ КОМПЛЕКТОВ ДЛЯ ВЗЯТИЯ ОБРАЗЦОВ, ТО ВАМ НЕ НУЖНА МАРКА ДЛЯ ОТПРАВКИ КОНВЕРТА (КАСАЕТСЯ ТОЛЬКО ОТПРАВКИ ОБРАЗЦОВ ПО ТЕРРИТОРИИ ЛАТВИИ).

БОЛЬШЕ ИНФОРМАЦИИ: +371 26267833, E-PASTS: INFO@GENERA.LV, WWW.GENERA.LV